

## REQUERIMIENTOS DEL BAFLE

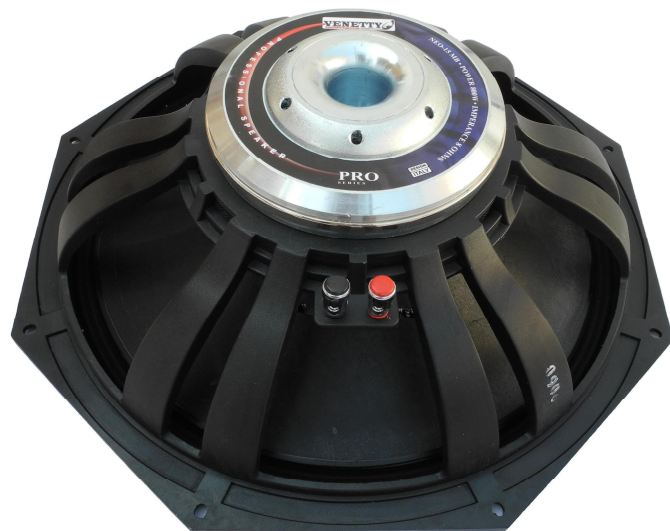
TAMAÑO DE SALIDA DE AIRE	: 6.0"
PROFUNDO DE LA SALIDA	
PROFUNDIDA EN 1.40"	: 45.0 Hz
PROFUNDIDA EN 6.00"	: 33.0 Hz

## CARACTERISTICAS FISICAS

DIAMETRO DE BOCINA	: 15"
POTENCIA MAXIMA	: 800 W
POTENCIA CONTINUA (RMS)	: 450 W
SENSIBILIDAD 1W @ 1M	: 101.0 dB
RANGO DE FRECUENCIA	: 35Hz - 4700Hz
IMPEDANCIA NOMIAL	: 8 Ohms
DIAMETRO DE BOBINA	: 3.0"
PESO DEL MAGNETO	: 26.2 Oz (742.7gr)
PESO NETO DE BOCINA	: 5.50Kg

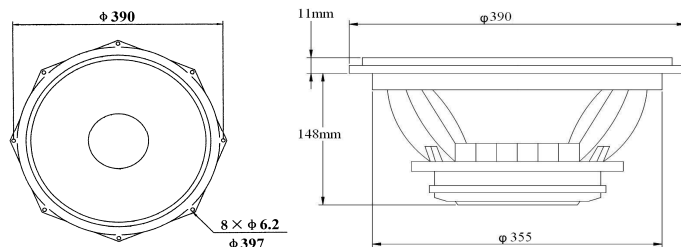
## MATERIALES

MAGNETO	: NEODYMIUM
CANASTA	: ALUMINIO
SUSPENSIÓN	: TELA - PLASTICA
CONO Y CUBREPOLVO	: PAPEL - SOLIDO
BOBINA	: FIBRA DE VIDRIO
EMBOBINADO	: ALUMINIO/PLANO



## PARAMETROS THIELE - SMALL

Fs	= Frecuencia de resonancia aire libre en Hz	: 45.0 Hz
Re	= Resist. DC bobina de voz en Ohmios	: 6.0 Ω
Le	= Inductancia de la bobina @ 1KHz	: 0.20 mH
Qms	= Factor Q mecanico del equipo	: 8.5
Qes	= Factor Q electrico del equipo	: 0.48
Qts	= Factor Q total del equipo	: 0.45
Vas	= Vol. Acustico equivalente en Litros	: 193.0 Lts
BL	= Densidad flujo TM, largo producto	: 16.42 Tm
Mms	= mesa mec. de cono y carga aire libre	: 75.0 gr
Sd	= Area de piston en cm. Cuadrados	: 907 cm <sup>2</sup>
Xmax	= Desplazamto. lin. Max del cono	: 5.0 mm
Cms	= Conformidad suspensión mecanica	: 0..169 mm/N



## APLICACIONES DE USO

: MEDIOS

